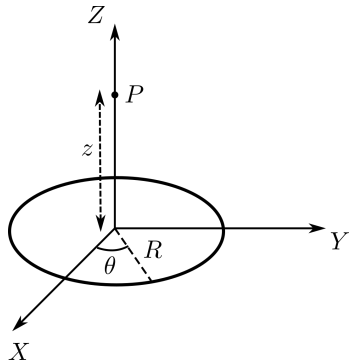
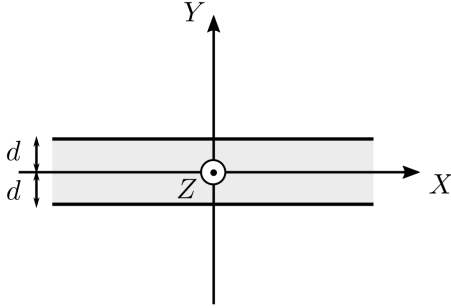


Múltipla Escolha (12 × 0,7 + 2 × 0,8 = 10,0 pontos)

- (0,8 ponto) Duas partículas de cargas q e $-4q$ são fixadas sobre o eixo X de um sistema de coordenadas nos pontos $x = -a$ e $x = +a$, respectivamente ($a > 0$). Em que ponto desse eixo deve ser posicionada uma terceira partícula de carga q de forma que ela fique em equilíbrio?
 - $x = -3a$
 - $x = -a/3$
 - $x = -2a$
 - $x = -2a/3$
 - $x = 3a$
 - $x = a/3$
 - $x = 2a$
 - $x = 2a/3$

- (0,7 ponto) Um anel circular fino e isolante de raio R é posicionado sobre o plano XY de um sistema de coordenadas com seu centro na origem, como mostra a figura abaixo. Ele está carregado com uma densidade linear de carga estacionária, mas não-uniforme dada por $\lambda(\theta) = \lambda_0 \sin \theta$, onde λ_0 é uma constante positiva e θ é o ângulo polar medido a partir do eixo X positivo. Sobre as componentes cartesianas E_x , E_y e E_z do campo elétrico produzido pelo anel em um ponto $P = (0, 0, z)$ sobre o eixo Z , é CORRETO afirmar que:
 

- $E_x = E_z = 0$ e $E_y < 0$
- $E_x = E_z = 0$ e $E_y > 0$
- $E_x = E_y = 0$ e $E_z < 0$
- $E_x = E_y = 0$ e $E_z > 0$
- $E_y = 0$, $E_z > 0$ e $E_x < 0$
- $E_y = 0$, $E_z < 0$ e $E_x > 0$
- $E_x = 0$, $E_z > 0$ e $E_y < 0$
- $E_x = 0$, $E_z < 0$ e $E_y > 0$

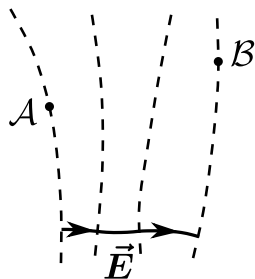
- (0,7 ponto) Uma chapa isolante e infinita de espessura $2d$ é posicionada paralelamente ao plano XZ de um sistema de coordenadas, como mostrado na figura abaixo. O plano central desta chapa coincide com este plano. A chapa encontra-se carregada com uma densidade volumétrica de carga constante e positiva ρ_0 . Sobre esse sistema, é CORRETO afirmar que:
 

- O campo elétrico produzido pela chapa é nulo em todos os pontos do plano XZ .
 - O campo elétrico produzido pela chapa tem o mesmo sentido em todos os pontos do espaço.
 - O campo elétrico produzido pela chapa é uniforme em todos os pontos na região dentro da chapa.
 - O potencial elétrico produzido pela chapa tem o mesmo valor todos os pontos na região fora da chapa.
 - O potencial elétrico produzido pela chapa tem o mesmo valor em todos os pontos na região dentro da chapa.
- (0,7 ponto) Considere uma superfície fechada \mathcal{S} , com vetor unitário normal apontando para fora. Sabendo que o fluxo de campo elétrico através de \mathcal{S} é **positivo**, considere as afirmativas abaixo:
 - Não pode haver partículas de carga negativa no interior de \mathcal{S} .
 - O campo elétrico deve necessariamente apontar para fora de \mathcal{S} em todos os pontos dessa superfície.
 - Não pode haver partículas de carga negativa no exterior de \mathcal{S} .

São VERDADEIRAS as afirmativas:

- Nenhuma delas.
- I
- II
- III
- I e II
- I e III
- II e III
- I, II e III

5. **(0,7 ponto)** Considere um campo eletrostático representado pelas superfícies equipotenciais tracejadas e uma linha de campo elétrico contínua na figura abaixo. Quando um elétron é deslocado do ponto \mathcal{A} para o ponto \mathcal{B} , podemos afirmar que a diferença de potencial $\Delta V = V(\mathcal{B}) - V(\mathcal{A})$ à qual ele é submetido e o trabalho $W_{(e)}[\mathcal{A} \rightarrow \mathcal{B}]$ que a força elétrica realiza sobre ele satisfazem:

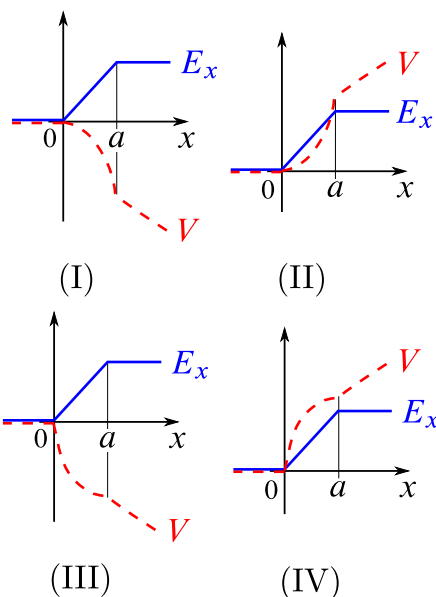


- (a) $\Delta V < 0$ e $W_{(e)}[\mathcal{A} \rightarrow \mathcal{B}] < 0$
 (b) $\Delta V < 0$ e $W_{(e)}[\mathcal{A} \rightarrow \mathcal{B}] > 0$
 (c) $\Delta V > 0$ e $W_{(e)}[\mathcal{A} \rightarrow \mathcal{B}] > 0$
 (d) $\Delta V > 0$ e $W_{(e)}[\mathcal{A} \rightarrow \mathcal{B}] < 0$
 (e) $\Delta V = 0$ e $W_{(e)}[\mathcal{A} \rightarrow \mathcal{B}] = 0$

6. **(0,7 ponto)** Um campo eletrostático $\vec{E} = E_x(x) \hat{x}$ é definido por:

$$E_x(x) = \begin{cases} 0, & x \leq 0; \\ Cx, & 0 < x \leq a; \\ E_0, & x > a, \end{cases}$$

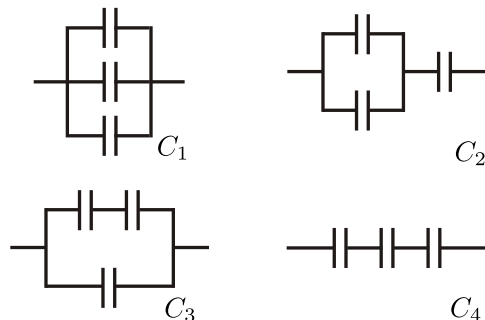
onde C , a e $E_0 = Ca$ são constantes positivas. Considere os gráficos abaixo:



Supondo que o potencial se anula na origem, qual deles melhor representa $E_x \times x$ e $V \times x$?

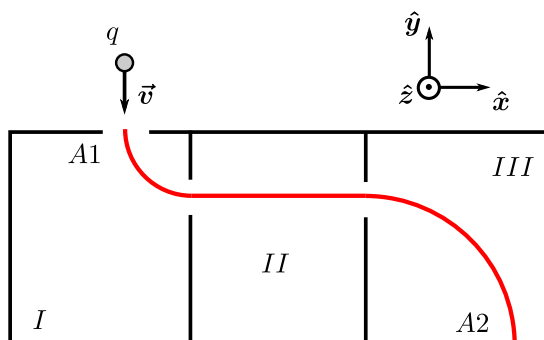
- (a) O gráfico (I)
 (b) O gráfico (II)
 (c) O gráfico (III)
 (d) O gráfico (IV)
 (e) Nenhum deles

7. **(0,7 ponto)** A figura abaixo mostra quatro possíveis arranjos de três capacitores idênticos. Os valores das **capacitâncias equivalentes** de cada arranjo são C_1 , C_2 , C_3 e C_4 . Nessa situação, é correto afirmar que:



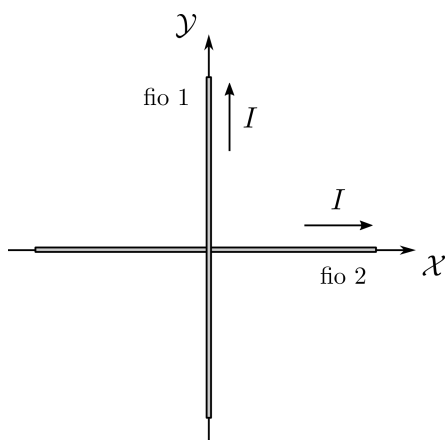
- (a) $C_1 > C_3 > C_2 > C_4$
 (b) $C_1 > C_2 > C_3 > C_4$
 (c) $C_1 > C_3 = C_2 > C_4$
 (d) $C_4 > C_2 > C_3 > C_1$
 (e) $C_4 > C_3 > C_2 > C_1$
 (f) $C_4 > C_3 = C_2 > C_1$
 (g) $C_2 > C_3 > C_4 > C_1$
 (h) $C_3 > C_2 > C_4 > C_1$

8. **(0,7 ponto)** Uma partícula de carga $q > 0$ se desloca inicialmente com velocidade constante $\vec{v} = -v\hat{y}$ ($v > 0$). Num dado instante, ela entra através da abertura A1 em uma caixa que é dividida em três regiões chamadas I, II e III, como mostra a figura abaixo. Nas regiões I e III a partícula é submetida somente a um campo magnético constante de mesmo módulo, enquanto na região II ela é submetida somente a um campo elétrico constante. Observa-se então que a partícula tem a trajetória indicada e sai da caixa através da abertura A2. Considerando que todo o movimento dela se dá no plano XY, qual é o sentido dos campos nas regiões I, II e III, respectivamente?



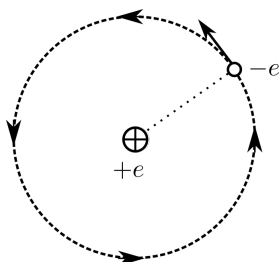
- (a) $-\hat{z}, +\hat{x}$ e $+\hat{z}$
- (b) $-\hat{z}, -\hat{x}$ e $+\hat{z}$
- (c) $+\hat{z}, +\hat{x}$ e $-\hat{z}$
- (d) $+\hat{z}, -\hat{x}$ e $-\hat{z}$
- (e) $+\hat{z}, +\hat{x}$ e $+\hat{z}$
- (f) $+\hat{z}, -\hat{x}$ e $+\hat{z}$
- (g) $-\hat{z}, +\hat{x}$ e $-\hat{z}$
- (h) $-\hat{z}, -\hat{x}$ e $-\hat{z}$

9. **(0,7 ponto)** Dois fios finos, retilíneos e infinitos são posicionados sobre os eixos X e Y de um sistema de coordenadas cartesianas, como mostrado na figura abaixo. Os fios transportam correntes estacionárias de mesma intensidade I , nos sentidos indicados. Nessas condições, podemos afirmar que a força resultante que o fio 1 (vertical) exerce sobre o fio 2 (horizontal):



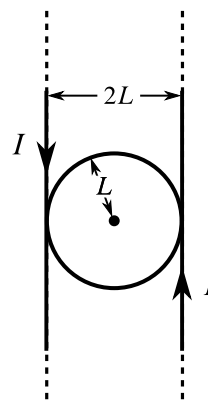
- (a) é nula.
- (b) aponta no sentido $+\hat{x}$.
- (c) aponta no sentido $-\hat{x}$.
- (d) aponta no sentido $+\hat{y}$.
- (e) aponta no sentido $-\hat{y}$.
- (f) aponta no sentido $+\hat{z}$.
- (g) aponta no sentido $-\hat{z}$.

10. **(0,7 ponto)** Em um modelo clássico para o átomo de Hidrogênio, um elétron descreve um movimento circular uniforme em torno de um próton, fixado na origem de um sistema de coordenadas. O sentido da trajetória do elétron é mostrado na figura abaixo. Suponha que a corrente associada ao movimento do elétron pode ser tratada como estacionária. Sobre essa corrente e o campo magnético produzido por ela na posição do próton, podemos afirmar que:



- (a) A corrente tem sentido horário e o campo aponta para dentro do plano do papel.
- (b) A corrente tem sentido anti-horário e o campo aponta para dentro do plano do papel.
- (c) A corrente tem sentido horário e o campo aponta para fora do plano do papel.
- (d) A corrente tem sentido anti-horário e o campo aponta para fora do plano do papel.
- (e) A corrente tem sentido anti-horário e o campo é nulo.
- (f) A corrente tem sentido horário e o campo é nulo.

11. **(0,7 ponto)** Dois fios retilíneos, paralelos, muito longos, separados por uma distância $2L$, são percorridos por correntes estacionárias de sentidos opostos e mesma intensidade I , conforme mostra a figura. Um terceiro fio, circular, de raio L , é colocado entre os primeiros fios. Qual deve ser a intensidade e o sentido da corrente que esse último fio deve portar para que o campo magnético resultante no seu centro seja nulo?



- (a) $2I/\pi$ e horário.
- (b) $2I/\pi$ e anti-horário.
- (c) $4I/\pi$ e horário.
- (d) $4I/\pi$ e anti-horário.
- (e) $I/2$ e horário.
- (f) $I/2$ e anti-horário.
- (g) A corrente no fio circular deve ser zero.

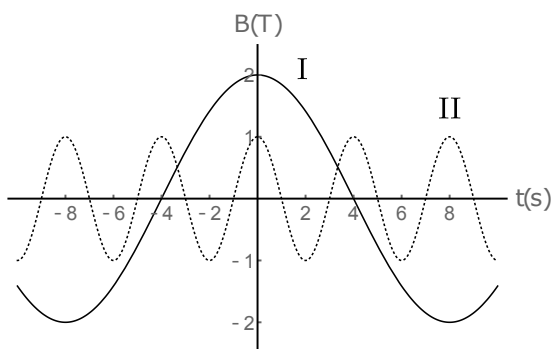
12. **(0,7 ponto)** Uma espira condutora quadrada de lado L encontra-se sobre o plano XY de um sistema de coordenadas com dois de seus vértices sobre os pontos $(0,0)$ e (L,L) deste plano. Ela está imersa em uma região de campo magnético dado por $\vec{B}(x,t) = ax\hat{y} + bt\hat{z}$, onde a e b são constantes positivas. Qual é o módulo da força eletromotriz induzida sobre a espira em um instante $t > 0$?

- (a) bL^2
- (b) $aL^3/2$
- (c) aL^3
- (d) bL^2t

- (e) $aL^3/2 + bL^2$
- (f) $aL^3 + bL^2t$
- (g) 0

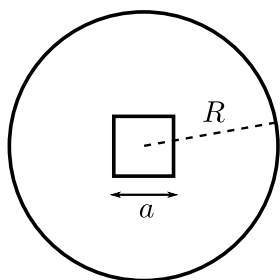
- (b) $\mu_0 R^2/(2a)$
- (c) $\mu_0 a/2$
- (d) $\mu_0 R/2$
- (e) 0

13. **(0,8 ponto)** Considere duas situações: na primeira, uma espira circular de área A é atravessada perpendicularmente por um campo magnético uniforme que oscila periodicamente no tempo de acordo com a curva I na figura abaixo (curva cheia), e na segunda situação a mesma espira é atravessada perpendicularmente por um campo magnético uniforme oscilante descrito pela curva II (curva pontilhada). Sejam \mathcal{E}_I e \mathcal{E}_{II} os valores máximos da força eletromotriz induzida na espira nas situações I e II, respectivamente. Nessas condições, podemos afirmar que a razão $\mathcal{E}_I/\mathcal{E}_{II}$ vale:



- (a) 1/2
- (b) 1/4
- (c) 1/8
- (d) 1
- (e) 2
- (f) 4
- (g) 8

14. **(0,7 ponto)** Considere os dois circuitos coplanares e concêntricos mostrados na figura abaixo: o circuito quadrado de lado a , e o circuito circular de raio R . Supondo que $R \gg a$, de forma que o campo magnético produzido pelo circuito circular (ao ser atravessado por uma corrente) pode ser considerado uniforme sobre a área no interior do circuito quadrado, qual é a expressão que melhor aproxima a indutância mútua entre os dois circuitos?



- (a) $\mu_0 a^2/(2R)$

Gabarito dos 623 Testes Gerados

Teste 001: 1D 2B 3D 4E 5E 6C 7C 8F 9A 10G 11B 12F 13H 14A
Teste 002: 1F 2F 3D 4C 5D 6E 7B 8H 9A 10A 11E 12H 13G 14C
Teste 003: 1A 2H 3F 4D 5C 6C 7A 8F 9G 10D 11B 12B 13A 14E
Teste 004: 1E 2F 3C 4A 5C 6D 7D 8F 9A 10H 11B 12B 13G 14H
Teste 005: 1B 2B 3C 4F 5C 6D 7H 8E 9D 10A 11A 12G 13F 14E
Teste 006: 1E 2E 3C 4C 5G 6B 7G 8D 9F 10B 11D 12H 13F 14A
Teste 007: 1F 2G 3B 4G 5A 6B 7C 8E 9F 10E 11D 12C 13D 14C
Teste 008: 1A 2G 3A 4F 5G 6F 7B 8C 9C 10D 11E 12E 13D 14B
Teste 009: 1A 2A 3G 4C 5B 6H 7B 8C 9B 10G 11F 12D 13H 14F
Teste 010: 1A 2C 3C 4G 5A 6D 7B 8H 9F 10B 11E 12E 13F 14C
Teste 011: 1A 2E 3A 4E 5G 6B 7B 8D 9D 10F 11F 12G 13C 14A
Teste 012: 1G 2B 3D 4A 5A 6B 7H 8E 9C 10E 11H 12D 13C 14G
Teste 013: 1C 2D 3D 4C 5G 6A 7F 8A 9E 10E 11B 12B 13C 14G
Teste 014: 1D 2F 3D 4A 5G 6B 7H 8B 9E 10A 11G 12F 13C 14E
Teste 015: 1E 2F 3D 4D 5E 6B 7C 8A 9B 10A 11F 12B 13F 14C
Teste 016: 1F 2G 3D 4C 5E 6C 7B 8A 9F 10E 11A 12G 13D 14B
Teste 017: 1A 2F 3C 4C 5A 6B 7E 8E 9D 10B 11D 12F 13B 14C
Teste 018: 1D 2G 3A 4E 5C 6A 7E 8C 9D 10G 11F 12C 13E 14F
Teste 019: 1G 2F 3A 4H 5D 6A 7E 8E 9F 10C 11B 12C 13B 14F
Teste 020: 1A 2B 3E 4D 5E 6B 7G 8G 9F 10A 11H 12D 13D 14C
Teste 021: 1E 2D 3B 4B 5D 6C 7A 8C 9A 10F 11F 12D 13E 14G
Teste 022: 1E 2D 3A 4D 5B 6F 7F 8E 9A 10G 11C 12C 13B 14G
Teste 023: 1C 2A 3D 4B 5A 6E 7B 8F 9D 10G 11C 12E 13H 14H
Teste 024: 1E 2E 3A 4G 5A 6D 7C 8H 9G 10B 11E 12F 13D 14B
Teste 025: 1G 2B 3F 4D 5E 6G 7E 8A 9A 10D 11H 12F 13B 14C
Teste 026: 1C 2D 3B 4F 5A 6A 7G 8F 9E 10C 11E 12C 13B 14D
Teste 027: 1B 2D 3H 4E 5A 6A 7E 8B 9C 10D 11H 12D 13F 14C
Teste 028: 1G 2F 3H 4D 5E 6F 7B 8A 9D 10C 11C 12A 13H 14B
Teste 029: 1B 2A 3C 4A 5B 6E 7E 8C 9H 10D 11F 12G 13G 14D
Teste 030: 1G 2A 3E 4E 5C 6D 7D 8A 9C 10F 11G 12F 13A 14G
Teste 031: 1A 2A 3D 4H 5G 6C 7F 8G 9D 10B 11E 12F 13C 14E
Teste 032: 1E 2C 3A 4D 5B 6C 7D 8A 9D 10E 11G 12B 13C 14F
Teste 033: 1D 2C 3C 4E 5A 6E 7A 8D 9G 10B 11D 12D 13F 14H
Teste 034: 1C 2E 3C 4A 5C 6A 7E 8B 9F 10D 11D 12G 13G 14B
Teste 035: 1B 2B 3E 4E 5C 6D 7G 8D 9F 10C 11H 12A 13F 14G
Teste 036: 1C 2E 3D 4C 5A 6G 7F 8D 9F 10E 11B 12H 13H 14F
Teste 037: 1A 2B 3D 4B 5E 6F 7A 8H 9D 10H 11E 12G 13C 14F
Teste 038: 1E 2B 3D 4E 5C 6C 7F 8A 9A 10B 11G 12A 13C 14H
Teste 039: 1C 2A 3D 4B 5A 6C 7D 8F 9F 10E 11B 12G 13E 14D
Teste 040: 1F 2C 3B 4F 5G 6C 7B 8D 9H 10D 11A 12E 13A 14H
Teste 041: 1G 2D 3F 4D 5E 6G 7A 8C 9C 10A 11E 12H 13B 14D
Teste 042: 1E 2G 3E 4C 5F 6C 7B 8G 9A 10A 11B 12D 13C 14A
Teste 043: 1F 2B 3B 4C 5C 6D 7E 8A 9E 10G 11A 12G 13F 14A
Teste 044: 1B 2B 3A 4D 5D 6C 7G 8H 9A 10E 11F 12B 13C 14E
Teste 045: 1E 2B 3D 4H 5H 6C 7E 8A 9G 10G 11B 12A 13D 14C
Teste 046: 1D 2A 3C 4G 5E 6B 7D 8A 9C 10F 11G 12F 13E 14D
Teste 047: 1D 2A 3G 4B 5H 6A 7G 8C 9B 10E 11F 12F 13C 14H
Teste 048: 1F 2A 3G 4G 5B 6B 7H 8A 9C 10C 11D 12E 13B 14B
Teste 049: 1A 2D 3E 4B 5D 6B 7F 8G 9G 10C 11A 12E 13H 14B
Teste 050: 1C 2F 3H 4E 5A 6C 7E 8D 9A 10F 11G 12D 13G 14E
Teste 051: 1D 2C 3D 4F 5B 6C 7A 8G 9G 10F 11A 12B 13D 14E
Teste 052: 1C 2G 3A 4H 5E 6B 7A 8E 9D 10C 11D 12F 13F 14B
Teste 053: 1D 2D 3B 4H 5B 6F 7E 8C 9C 10E 11F 12A 13A 14B
Teste 054: 1B 2C 3A 4E 5B 6B 7C 8E 9D 10A 11G 12G 13D 14H
Teste 055: 1C 2D 3B 4C 5E 6H 7E 8A 9F 10A 11D 12F 13G 14B
Teste 056: 1G 2D 3H 4C 5D 6C 7A 8A 9E 10B 11E 12G 13H 14B

Teste 057: 1B 2D 3C 4G 5D 6A 7F 8H 9B 10G 11E 12F 13E 14C
Teste 058: 1B 2E 3G 4A 5F 6C 7B 8A 9E 10F 11H 12C 13G 14C
Teste 059: 1F 2F 3B 4C 5H 6A 7H 8C 9D 10B 11D 12E 13E 14E
Teste 060: 1G 2E 3E 4A 5F 6B 7D 8D 9A 10C 11G 12C 13C 14F
Teste 061: 1A 2H 3H 4C 5C 6F 7B 8D 9E 10D 11B 12G 13E 14F
Teste 062: 1C 2E 3D 4G 5E 6F 7C 8D 9F 10B 11A 12B 13B 14G
Teste 063: 1E 2A 3H 4F 5E 6D 7A 8F 9B 10D 11G 12G 13B 14C
Teste 064: 1H 2B 3G 4A 5E 6H 7C 8A 9C 10G 11E 12B 13D 14E
Teste 065: 1H 2H 3A 4B 5A 6E 7B 8G 9C 10D 11C 12D 13D 14C
Teste 066: 1F 2A 3B 4G 5E 6E 7A 8B 9A 10G 11D 12D 13F 14A
Teste 067: 1H 2D 3G 4G 5E 6D 7B 8B 9H 10A 11F 12E 13A 14A
Teste 068: 1G 2B 3B 4A 5F 6G 7C 8E 9F 10A 11C 12D 13H 14E
Teste 069: 1D 2H 3D 4F 5H 6A 7G 8E 9E 10B 11C 12A 13C 14G
Teste 070: 1B 2C 3A 4E 5C 6D 7H 8B 9F 10D 11A 12E 13G 14C
Teste 071: 1E 2D 3E 4A 5A 6G 7B 8F 9G 10D 11D 12B 13C 14H
Teste 072: 1B 2E 3H 4C 5C 6E 7A 8D 9A 10B 11G 12C 13E 14H
Teste 073: 1E 2E 3B 4H 5F 6C 7D 8G 9F 10A 11D 12B 13D 14G
Teste 074: 1E 2G 3B 4B 5F 6E 7C 8A 9C 10A 11A 12D 13B 14E
Teste 075: 1B 2C 3A 4A 5F 6B 7D 8H 9E 10F 11H 12B 13C 14G
Teste 076: 1E 2D 3F 4A 5C 6G 7C 8B 9E 10D 11G 12F 13A 14B
Teste 077: 1C 2A 3B 4A 5B 6F 7F 8C 9D 10D 11E 12G 13E 14G
Teste 078: 1D 2F 3B 4C 5G 6E 7E 8C 9G 10A 11F 12A 13D 14D
Teste 079: 1B 2G 3C 4E 5D 6D 7H 8A 9A 10F 11C 12B 13G 14F
Teste 080: 1E 2F 3A 4B 5E 6G 7C 8D 9D 10C 11F 12B 13G 14H
Teste 081: 1A 2C 3C 4D 5A 6H 7E 8E 9G 10F 11F 12B 13B 14G
Teste 082: 1B 2A 3C 4C 5B 6E 7E 8D 9G 10G 11D 12F 13A 14E
Teste 083: 1F 2C 3A 4G 5F 6E 7G 8D 9A 10B 11B 12E 13A 14D
Teste 084: 1C 2D 3A 4B 5B 6D 7C 8D 9E 10A 11G 12E 13H 14C
Teste 085: 1A 2B 3B 4A 5H 6D 7C 8F 9E 10D 11C 12D 13D 14E
Teste 086: 1F 2F 3C 4A 5C 6A 7D 8B 9E 10E 11B 12H 13D 14G
Teste 087: 1E 2A 3C 4B 5F 6F 7E 8H 9D 10D 11H 12B 13C 14G
Teste 088: 1A 2D 3E 4A 5E 6C 7C 8B 9G 10B 11G 12F 13E 14D
Teste 089: 1G 2A 3A 4B 5H 6D 7B 8D 9E 10C 11C 12F 13E 14D
Teste 090: 1E 2A 3D 4G 5C 6E 7C 8G 9D 10A 11B 12C 13B 14H
Teste 091: 1C 2B 3B 4D 5A 6D 7E 8A 9F 10C 11E 12A 13B 14B
Teste 092: 1B 2B 3D 4E 5D 6A 7G 8E 9A 10C 11C 12B 13F 14G
Teste 093: 1D 2B 3G 4A 5F 6B 7C 8C 9A 10G 11D 12C 13E 14E
Teste 094: 1A 2F 3E 4G 5A 6C 7B 8D 9F 10H 11D 12G 13C 14H
Teste 095: 1C 2C 3B 4F 5D 6F 7B 8D 9G 10E 11F 12E 13G 14A
Teste 096: 1B 2B 3E 4A 5C 6C 7A 8E 9C 10G 11G 12F 13H 14D
Teste 097: 1D 2E 3A 4E 5D 6C 7B 8A 9F 10F 11C 12G 13G 14D
Teste 098: 1F 2D 3C 4D 5B 6B 7G 8A 9A 10E 11C 12F 13B 14G
Teste 099: 1C 2E 3E 4H 5A 6D 7D 8F 9G 10A 11B 12B 13F 14G
Teste 100: 1E 2B 3B 4E 5F 6G 7D 8H 9D 10A 11C 12C 13A 14E
Teste 101: 1D 2E 3C 4H 5D 6A 7A 8B 9C 10E 11F 12G 13F 14B
Teste 102: 1B 2F 3F 4A 5B 6A 7C 8F 9C 10E 11D 12D 13G 14B
Teste 103: 1D 2A 3E 4B 5D 6B 7A 8E 9B 10F 11A 12C 13C 14F
Teste 104: 1B 2A 3C 4D 5A 6C 7G 8H 9B 10H 11E 12F 13G 14E
Teste 105: 1C 2C 3B 4E 5D 6A 7G 8A 9E 10F 11D 12B 13H 14A
Teste 106: 1C 2E 3D 4B 5B 6E 7G 8C 9H 10A 11D 12A 13F 14B
Teste 107: 1G 2B 3E 4D 5C 6D 7A 8H 9B 10H 11E 12F 13F 14A
Teste 108: 1G 2C 3B 4C 5H 6E 7E 8D 9D 10A 11G 12A 13B 14E
Teste 109: 1H 2H 3C 4E 5G 6C 7G 8D 9F 10E 11A 12D 13F 14A
Teste 110: 1A 2B 3B 4A 5H 6G 7E 8C 9E 10E 11H 12F 13D 14G
Teste 111: 1D 2C 3B 4E 5D 6B 7C 8F 9D 10A 11A 12E 13G 14H
Teste 112: 1B 2A 3G 4C 5E 6E 7D 8B 9D 10C 11F 12H 13E 14G
Teste 113: 1E 2C 3D 4A 5H 6F 7B 8E 9F 10B 11F 12C 13A 14H
Teste 114: 1A 2C 3F 4H 5A 6F 7D 8E 9D 10E 11E 12C 13B 14G
Teste 115: 1A 2C 3D 4G 5E 6A 7D 8F 9G 10C 11E 12F 13H 14B

Teste 116: 1C 2D 3F 4A 5C 6D 7A 8E 9E 10F 11B 12H 13H 14D
Teste 117: 1F 2D 3C 4E 5D 6C 7C 8E 9A 10A 11B 12F 13E 14A
Teste 118: 1H 2C 3B 4C 5H 6D 7F 8E 9A 10F 11B 12G 13A 14D
Teste 119: 1D 2G 3B 4F 5A 6G 7C 8E 9F 10A 11B 12D 13E 14B
Teste 120: 1F 2E 3C 4A 5H 6D 7B 8A 9D 10F 11H 12B 13E 14D
Teste 121: 1G 2C 3E 4E 5A 6G 7E 8F 9C 10D 11D 12E 13C 14A
Teste 122: 1C 2B 3G 4E 5C 6A 7B 8D 9D 10A 11E 12D 13D 14F
Teste 123: 1E 2G 3G 4F 5C 6H 7B 8D 9B 10A 11D 12F 13E 14A
Teste 124: 1B 2A 3B 4E 5C 6C 7D 8D 9H 10F 11H 12E 13D 14C
Teste 125: 1A 2A 3C 4C 5B 6H 7G 8H 9E 10D 11G 12B 13E 14D
Teste 126: 1D 2E 3E 4F 5A 6D 7B 8C 9C 10G 11F 12A 13F 14G
Teste 127: 1C 2D 3E 4D 5H 6C 7F 8B 9F 10E 11H 12A 13E 14B
Teste 128: 1G 2D 3D 4A 5A 6C 7F 8C 9B 10B 11F 12E 13E 14C
Teste 129: 1G 2E 3C 4C 5B 6D 7B 8F 9C 10G 11D 12A 13E 14A
Teste 130: 1D 2C 3B 4D 5C 6B 7F 8A 9E 10A 11E 12G 13D 14C
Teste 131: 1D 2A 3E 4C 5B 6E 7C 8A 9G 10B 11B 12H 13D 14F
Teste 132: 1G 2B 3A 4E 5A 6G 7C 8E 9D 10H 11C 12G 13H 14B
Teste 133: 1G 2D 3H 4D 5B 6H 7A 8E 9E 10A 11C 12B 13C 14B
Teste 134: 1F 2E 3G 4B 5A 6H 7E 8A 9D 10C 11C 12F 13G 14D
Teste 135: 1E 2B 3A 4H 5F 6G 7B 8A 9H 10C 11D 12G 13E 14C
Teste 136: 1A 2H 3E 4G 5E 6D 7C 8B 9B 10A 11G 12H 13C 14C
Teste 137: 1B 2B 3A 4C 5E 6E 7G 8A 9G 10C 11H 12D 13D 14F
Teste 138: 1G 2D 3E 4A 5E 6C 7D 8B 9C 10B 11A 12G 13F 14E
Teste 139: 1C 2A 3D 4E 5G 6E 7C 8F 9A 10B 11B 12G 13F 14H
Teste 140: 1C 2A 3A 4B 5D 6B 7C 8A 9H 10D 11E 12F 13E 14H
Teste 141: 1A 2E 3B 4A 5B 6D 7D 8G 9G 10C 11C 12E 13C 14E
Teste 142: 1D 2G 3D 4H 5E 6A 7B 8C 9A 10B 11G 12C 13E 14G
Teste 143: 1B 2H 3F 4B 5E 6E 7C 8D 9F 10H 11D 12G 13G 14B
Teste 144: 1D 2C 3E 4A 5E 6C 7B 8D 9A 10H 11F 12B 13F 14G
Teste 145: 1E 2B 3C 4F 5E 6B 7A 8A 9C 10D 11F 12G 13D 14C
Teste 146: 1D 2C 3F 4D 5A 6E 7C 8G 9E 10H 11B 12B 13B 14G
Teste 147: 1C 2D 3C 4G 5D 6E 7F 8A 9B 10F 11G 12E 13A 14D
Teste 148: 1E 2A 3C 4A 5D 6G 7E 8G 9F 10C 11D 12D 13B 14H
Teste 149: 1A 2E 3D 4E 5C 6G 7H 8B 9A 10D 11H 12B 13H 14G
Teste 150: 1F 2C 3G 4B 5D 6F 7D 8B 9A 10C 11G 12E 13E 14A
Teste 151: 1D 2C 3C 4B 5A 6G 7E 8D 9E 10G 11A 12F 13B 14H
Teste 152: 1G 2D 3E 4G 5C 6E 7C 8A 9B 10F 11E 12A 13D 14B
Teste 153: 1F 2D 3E 4F 5A 6A 7E 8C 9B 10C 11B 12D 13B 14F
Teste 154: 1G 2D 3D 4G 5E 6E 7H 8A 9B 10F 11H 12B 13C 14A
Teste 155: 1A 2E 3G 4D 5G 6D 7A 8C 9F 10F 11E 12B 13B 14C
Teste 156: 1E 2B 3B 4E 5C 6C 7D 8H 9H 10B 11G 12F 13D 14A
Teste 157: 1E 2D 3E 4A 5A 6D 7B 8G 9H 10C 11G 12H 13B 14G
Teste 158: 1C 2C 3B 4B 5D 6F 7F 8G 9E 10G 11A 12D 13A 14H
Teste 159: 1B 2C 3A 4A 5B 6F 7D 8C 9E 10G 11D 12E 13C 14A
Teste 160: 1B 2A 3D 4A 5F 6C 7D 8C 9B 10D 11E 12E 13D 14H
Teste 161: 1H 2D 3E 4C 5A 6A 7G 8C 9B 10E 11D 12C 13C 14H
Teste 162: 1B 2F 3G 4B 5A 6C 7D 8F 9A 10E 11C 12D 13G 14C
Teste 163: 1E 2C 3E 4A 5C 6F 7B 8E 9D 10A 11F 12D 13E 14F
Teste 164: 1B 2H 3H 4E 5A 6D 7C 8C 9D 10E 11A 12B 13F 14B
Teste 165: 1G 2E 3E 4A 5H 6F 7F 8A 9G 10C 11B 12B 13D 14D
Teste 166: 1C 2B 3C 4G 5D 6A 7E 8F 9D 10B 11E 12A 13C 14G
Teste 167: 1D 2B 3D 4A 5E 6C 7F 8E 9C 10B 11A 12F 13C 14G
Teste 168: 1F 2C 3D 4A 5B 6E 7C 8F 9D 10H 11G 12E 13A 14G
Teste 169: 1C 2E 3G 4E 5D 6A 7F 8D 9C 10D 11A 12B 13B 14H
Teste 170: 1B 2A 3F 4B 5F 6E 7D 8G 9D 10E 11H 12A 13C 14C
Teste 171: 1C 2C 3F 4E 5E 6A 7A 8D 9E 10H 11B 12B 13D 14G
Teste 172: 1E 2C 3F 4A 5D 6F 7G 8H 9A 10G 11B 12B 13C 14G
Teste 173: 1C 2F 3B 4E 5D 6G 7E 8A 9H 10D 11B 12C 13G 14F
Teste 174: 1E 2E 3A 4F 5B 6F 7C 8D 9A 10C 11H 12D 13B 14B

Teste 175: 1F 2A 3D 4C 5A 6G 7B 8D 9F 10G 11E 12B 13B 14C
Teste 176: 1G 2B 3G 4A 5A 6B 7H 8C 9D 10D 11E 12F 13C 14E
Teste 177: 1A 2E 3F 4B 5B 6A 7H 8F 9H 10C 11D 12G 13C 14E
Teste 178: 1E 2C 3H 4A 5D 6E 7C 8B 9G 10H 11A 12D 13B 14A
Teste 179: 1C 2E 3E 4F 5F 6D 7B 8D 9G 10B 11C 12A 13A 14G
Teste 180: 1A 2D 3G 4E 5A 6D 7G 8E 9H 10C 11C 12B 13H 14F
Teste 181: 1E 2E 3C 4F 5G 6D 7B 8G 9A 10F 11B 12D 13A 14G
Teste 182: 1D 2B 3E 4C 5F 6A 7D 8C 9G 10G 11B 12A 13F 14E
Teste 183: 1E 2C 3C 4E 5D 6G 7B 8G 9B 10F 11D 12A 13H 14A
Teste 184: 1A 2D 3E 4B 5D 6C 7B 8E 9C 10A 11H 12E 13F 14H
Teste 185: 1D 2A 3H 4G 5D 6C 7E 8A 9B 10E 11G 12E 13B 14E
Teste 186: 1A 2A 3B 4D 5E 6G 7B 8F 9C 10E 11C 12H 13F 14D
Teste 187: 1B 2D 3D 4A 5F 6C 7C 8E 9F 10E 11A 12B 13G 14C
Teste 188: 1C 2D 3D 4A 5F 6C 7F 8G 9E 10B 11A 12B 13E 14D
Teste 189: 1C 2G 3B 4C 5B 6G 7D 8F 9E 10D 11H 12E 13G 14E
Teste 190: 1G 2A 3E 4B 5B 6D 7C 8A 9E 10F 11D 12H 13C 14C
Teste 191: 1A 2G 3A 4B 5E 6H 7C 8B 9C 10E 11F 12D 13C 14F
Teste 192: 1D 2H 3H 4C 5A 6F 7F 8B 9A 10A 11C 12B 13E 14E
Teste 193: 1A 2C 3B 4B 5E 6C 7A 8E 9F 10F 11D 12D 13F 14G
Teste 194: 1D 2F 3D 4A 5C 6F 7E 8G 9C 10G 11E 12D 13B 14D
Teste 195: 1F 2C 3A 4E 5C 6A 7D 8H 9B 10H 11E 12D 13B 14A
Teste 196: 1E 2F 3C 4C 5A 6E 7B 8B 9D 10D 11A 12G 13G 14D
Teste 197: 1G 2D 3F 4D 5H 6E 7C 8E 9B 10F 11C 12B 13A 14G
Teste 198: 1G 2A 3D 4E 5A 6D 7E 8G 9F 10C 11C 12H 13A 14G
Teste 199: 1C 2C 3D 4D 5G 6G 7E 8B 9B 10C 11A 12E 13F 14F
Teste 200: 1D 2B 3F 4D 5F 6H 7C 8B 9A 10C 11A 12E 13A 14H
Teste 201: 1E 2E 3D 4F 5A 6F 7H 8A 9C 10G 11D 12G 13G 14B
Teste 202: 1A 2G 3F 4D 5A 6F 7C 8G 9C 10D 11C 12E 13B 14E
Teste 203: 1A 2B 3E 4E 5G 6F 7B 8C 9G 10C 11A 12F 13E 14C
Teste 204: 1E 2D 3E 4B 5G 6A 7G 8B 9D 10A 11C 12D 13C 14F
Teste 205: 1E 2D 3A 4A 5B 6F 7F 8C 9B 10C 11H 12H 13E 14A
Teste 206: 1E 2F 3E 4C 5A 6C 7F 8A 9D 10D 11G 12G 13D 14B
Teste 207: 1C 2B 3C 4H 5A 6B 7F 8E 9F 10D 11A 12G 13G 14D
Teste 208: 1F 2C 3B 4B 5A 6D 7G 8G 9F 10E 11D 12A 13G 14C
Teste 209: 1C 2C 3G 4A 5A 6D 7F 8B 9F 10G 11E 12A 13D 14G
Teste 210: 1C 2C 3F 4B 5D 6E 7B 8A 9E 10G 11A 12G 13A 14H
Teste 211: 1D 2B 3B 4A 5A 6D 7D 8E 9G 10F 11E 12B 13C 14D
Teste 212: 1B 2B 3G 4A 5E 6A 7C 8H 9D 10F 11C 12E 13D 14G
Teste 213: 1D 2F 3H 4D 5B 6B 7F 8G 9C 10G 11F 12A 13A 14E
Teste 214: 1F 2D 3C 4F 5C 6G 7D 8A 9E 10A 11E 12E 13B 14E
Teste 215: 1E 2A 3G 4B 5B 6G 7E 8C 9F 10C 11F 12A 13D 14G
Teste 216: 1A 2D 3F 4H 5A 6G 7C 8B 9G 10D 11F 12E 13B 14E
Teste 217: 1G 2B 3D 4B 5A 6E 7A 8G 9C 10E 11C 12B 13D 14F
Teste 218: 1A 2D 3F 4C 5B 6B 7A 8G 9D 10G 11E 12D 13E 14E
Teste 219: 1C 2C 3D 4G 5E 6F 7D 8A 9F 10A 11G 12B 13B 14E
Teste 220: 1A 2C 3E 4E 5C 6B 7D 8B 9A 10G 11F 12D 13G 14G
Teste 221: 1D 2D 3E 4A 5E 6B 7B 8C 9G 10C 11G 12F 13A 14H
Teste 222: 1G 2B 3D 4E 5D 6B 7F 8E 9A 10A 11F 12C 13E 14C
Teste 223: 1E 2B 3E 4A 5C 6A 7H 8D 9D 10F 11H 12C 13B 14F
Teste 224: 1F 2G 3A 4E 5G 6H 7C 8A 9E 10C 11B 12D 13F 14A
Teste 225: 1B 2E 3B 4A 5A 6D 7D 8G 9H 10E 11G 12H 13C 14H
Teste 226: 1E 2F 3D 4D 5C 6G 7B 8G 9A 10E 11A 12H 13F 14B
Teste 227: 1F 2E 3G 4G 5E 6D 7A 8A 9C 10C 11A 12D 13H 14B
Teste 228: 1A 2B 3D 4E 5H 6C 7C 8A 9B 10H 11E 12F 13B 14G
Teste 229: 1H 2D 3E 4A 5F 6F 7D 8E 9A 10G 11B 12B 13B 14B
Teste 230: 1H 2D 3B 4D 5F 6G 7B 8C 9A 10F 11E 12E 13A 14C
Teste 231: 1A 2F 3D 4C 5C 6D 7E 8E 9A 10F 11E 12G 13A 14F
Teste 232: 1G 2D 3C 4G 5F 6E 7C 8E 9A 10D 11D 12A 13B 14D
Teste 233: 1C 2A 3E 4A 5E 6G 7C 8B 9B 10G 11D 12F 13F 14D

Teste 234: 1A 2E 3D 4A 5B 6G 7G 8F 9B 10C 11F 12E 13B 14C
Teste 235: 1F 2F 3A 4E 5E 6B 7A 8C 9C 10B 11B 12F 13C 14H
Teste 236: 1H 2H 3D 4A 5D 6C 7E 8A 9B 10E 11C 12B 13A 14G
Teste 237: 1A 2A 3B 4D 5D 6B 7E 8C 9D 10E 11G 12C 13G 14F
Teste 238: 1D 2E 3B 4G 5E 6D 7F 8H 9C 10C 11G 12A 13B 14A
Teste 239: 1F 2A 3B 4A 5E 6H 7B 8F 9E 10G 11H 12D 13E 14C
Teste 240: 1F 2C 3B 4B 5D 6C 7E 8E 9D 10F 11A 12H 13A 14D
Teste 241: 1A 2A 3G 4F 5G 6F 7E 8E 9E 10C 11B 12H 13H 14D
Teste 242: 1G 2G 3F 4D 5D 6F 7A 8E 9E 10A 11C 12A 13C 14H
Teste 243: 1H 2D 3C 4E 5B 6C 7D 8E 9A 10G 11F 12G 13F 14D
Teste 244: 1D 2D 3A 4C 5F 6B 7H 8E 9E 10A 11F 12C 13G 14B
Teste 245: 1D 2B 3F 4A 5D 6A 7C 8C 9D 10G 11G 12E 13B 14F
Teste 246: 1A 2C 3G 4C 5B 6G 7D 8B 9E 10A 11F 12F 13B 14D
Teste 247: 1E 2A 3H 4E 5D 6F 7A 8F 9C 10D 11B 12G 13H 14C
Teste 248: 1E 2C 3E 4B 5G 6A 7A 8E 9C 10F 11H 12B 13F 14D
Teste 249: 1D 2C 3E 4E 5A 6H 7A 8C 9D 10F 11D 12H 13G 14B
Teste 250: 1E 2A 3E 4F 5A 6C 7C 8D 9F 10D 11B 12H 13G 14A
Teste 251: 1C 2B 3D 4D 5F 6G 7B 8C 9D 10A 11F 12C 13E 14G
Teste 252: 1D 2F 3D 4G 5E 6C 7H 8B 9E 10G 11A 12B 13B 14C
Teste 253: 1E 2A 3A 4E 5D 6C 7C 8B 9B 10D 11G 12G 13H 14F
Teste 254: 1C 2B 3E 4H 5A 6E 7A 8D 9D 10B 11C 12H 13C 14A
Teste 255: 1C 2E 3H 4B 5D 6G 7A 8D 9C 10B 11A 12C 13E 14F
Teste 256: 1A 2E 3C 4C 5D 6G 7D 8B 9E 10G 11A 12H 13D 14B
Teste 257: 1E 2B 3F 4E 5D 6A 7D 8H 9B 10H 11G 12A 13C 14G
Teste 258: 1B 2B 3F 4F 5G 6D 7A 8E 9D 10A 11D 12D 13H 14E
Teste 259: 1F 2A 3G 4D 5H 6A 7D 8E 9H 10G 11C 12F 13B 14B
Teste 260: 1B 2D 3E 4A 5F 6A 7F 8E 9G 10B 11D 12G 13H 14C
Teste 261: 1D 2D 3B 4H 5A 6E 7A 8H 9E 10G 11F 12F 13B 14G
Teste 262: 1B 2A 3F 4F 5A 6D 7E 8D 9E 10B 11G 12C 13C 14A
Teste 263: 1B 2A 3B 4A 5F 6F 7D 8G 9C 10D 11C 12F 13D 14F
Teste 264: 1B 2D 3G 4E 5A 6E 7C 8B 9G 10B 11C 12F 13D 14H
Teste 265: 1E 2A 3C 4B 5E 6D 7A 8F 9B 10G 11C 12H 13D 14B
Teste 266: 1C 2D 3B 4A 5G 6F 7D 8A 9E 10F 11C 12C 13E 14G
Teste 267: 1E 2G 3B 4D 5E 6D 7A 8G 9C 10C 11B 12D 13A 14H
Teste 268: 1A 2H 3B 4H 5E 6G 7G 8C 9B 10A 11F 12E 13D 14C
Teste 269: 1E 2D 3E 4D 5G 6A 7B 8H 9A 10F 11C 12B 13C 14H
Teste 270: 1B 2H 3E 4D 5G 6B 7D 8C 9H 10C 11D 12F 13A 14E
Teste 271: 1B 2D 3E 4B 5A 6C 7H 8D 9C 10E 11D 12D 13A 14G
Teste 272: 1A 2F 3E 4E 5B 6D 7G 8C 9G 10C 11D 12A 13F 14B
Teste 273: 1E 2A 3G 4D 5C 6D 7E 8H 9F 10A 11B 12B 13C 14D
Teste 274: 1E 2C 3A 4F 5C 6A 7E 8D 9B 10B 11H 12G 13C 14F
Teste 275: 1D 2F 3A 4A 5E 6F 7E 8C 9D 10G 11G 12B 13H 14H
Teste 276: 1B 2B 3F 4A 5E 6C 7H 8A 9F 10D 11D 12E 13G 14B
Teste 277: 1A 2F 3A 4E 5D 6C 7E 8G 9F 10C 11D 12B 13B 14B
Teste 278: 1D 2B 3D 4B 5G 6G 7E 8C 9C 10B 11F 12E 13F 14A
Teste 279: 1B 2F 3F 4D 5B 6E 7A 8C 9E 10D 11A 12B 13C 14G
Teste 280: 1C 2E 3A 4B 5C 6A 7F 8E 9D 10H 11D 12B 13F 14C
Teste 281: 1D 2B 3H 4D 5B 6A 7F 8F 9C 10E 11C 12A 13C 14G
Teste 282: 1F 2G 3C 4E 5H 6E 7B 8D 9D 10A 11H 12C 13F 14A
Teste 283: 1C 2F 3B 4D 5E 6D 7C 8E 9A 10A 11C 12F 13B 14E
Teste 284: 1E 2A 3A 4F 5E 6D 7D 8F 9C 10D 11B 12E 13H 14E
Teste 285: 1G 2C 3C 4D 5B 6G 7E 8B 9A 10E 11A 12D 13D 14H
Teste 286: 1E 2A 3B 4C 5B 6A 7C 8E 9G 10F 11G 12F 13D 14E
Teste 287: 1F 2E 3C 4C 5A 6A 7G 8H 9B 10F 11D 12D 13B 14G
Teste 288: 1C 2G 3D 4D 5A 6E 7E 8C 9H 10F 11F 12G 13B 14C
Teste 289: 1B 2E 3G 4D 5A 6F 7D 8B 9C 10C 11E 12A 13F 14F
Teste 290: 1E 2A 3C 4A 5B 6D 7G 8C 9E 10D 11G 12F 13F 14A
Teste 291: 1H 2H 3A 4D 5C 6C 7B 8E 9D 10A 11A 12F 13B 14E
Teste 292: 1C 2H 3C 4A 5H 6E 7D 8B 9D 10E 11B 12A 13D 14G

Teste 293: 1F 2A 3B 4C 5D 6E 7B 8F 9E 10C 11B 12H 13D 14A
Teste 294: 1G 2E 3A 4E 5D 6A 7D 8C 9F 10C 11G 12B 13B 14D
Teste 295: 1C 2A 3B 4B 5E 6G 7H 8F 9D 10F 11C 12A 13D 14E
Teste 296: 1H 2C 3A 4D 5B 6E 7D 8F 9B 10A 11E 12C 13G 14F
Teste 297: 1G 2D 3D 4A 5B 6G 7H 8E 9E 10F 11A 12H 13C 14C
Teste 298: 1F 2B 3G 4D 5C 6A 7D 8G 9A 10E 11B 12C 13E 14G
Teste 299: 1E 2A 3B 4C 5B 6F 7C 8E 9E 10F 11D 12E 13C 14D
Teste 300: 1A 2H 3B 4B 5D 6H 7C 8F 9C 10A 11F 12G 13D 14E
Teste 301: 1B 2D 3C 4E 5E 6D 7B 8C 9E 10A 11A 12F 13F 14B
Teste 302: 1B 2A 3E 4C 5F 6D 7D 8F 9B 10A 11E 12C 13F 14H
Teste 303: 1E 2A 3A 4F 5B 6H 7G 8F 9B 10E 11G 12C 13B 14D
Teste 304: 1B 2G 3E 4D 5E 6A 7D 8G 9C 10C 11B 12A 13F 14C
Teste 305: 1G 2B 3F 4B 5D 6A 7H 8H 9F 10E 11C 12A 13B 14C
Teste 306: 1B 2B 3E 4C 5C 6E 7G 8D 9G 10F 11A 12D 13F 14G
Teste 307: 1B 2B 3C 4H 5E 6H 7E 8F 9D 10C 11D 12G 13G 14A
Teste 308: 1D 2A 3D 4G 5G 6C 7F 8A 9C 10B 11E 12B 13F 14E
Teste 309: 1C 2B 3D 4G 5E 6E 7F 8H 9F 10A 11B 12A 13D 14D
Teste 310: 1H 2G 3G 4D 5D 6A 7B 8A 9B 10C 11C 12F 13B 14F
Teste 311: 1B 2E 3D 4F 5D 6E 7C 8B 9C 10H 11F 12A 13G 14G
Teste 312: 1F 2C 3D 4B 5B 6E 7G 8H 9C 10D 11A 12A 13G 14E
Teste 313: 1C 2F 3E 4C 5E 6B 7A 8G 9D 10B 11A 12B 13D 14G
Teste 314: 1D 2E 3C 4D 5F 6E 7B 8C 9B 10A 11A 12A 13D 14C
Teste 315: 1B 2E 3H 4C 5A 6F 7E 8B 9C 10D 11A 12G 13F 14A
Teste 316: 1H 2F 3A 4E 5A 6B 7D 8B 9C 10D 11C 12E 13G 14C
Teste 317: 1C 2D 3E 4B 5C 6H 7B 8H 9F 10D 11A 12E 13G 14F
Teste 318: 1A 2F 3B 4D 5D 6E 7F 8B 9A 10E 11A 12A 13H 14C
Teste 319: 1A 2D 3F 4A 5C 6F 7G 8E 9D 10H 11B 12G 13B 14E
Teste 320: 1D 2G 3E 4C 5B 6G 7B 8A 9H 10D 11E 12A 13F 14H
Teste 321: 1A 2D 3E 4H 5F 6E 7D 8C 9A 10C 11B 12G 13G 14D
Teste 322: 1H 2B 3C 4B 5C 6E 7E 8G 9F 10D 11A 12G 13D 14A
Teste 323: 1D 2F 3C 4E 5A 6B 7C 8B 9D 10G 11A 12G 13G 14E
Teste 324: 1E 2D 3D 4B 5E 6C 7A 8B 9A 10F 11G 12C 13F 14B
Teste 325: 1A 2C 3C 4D 5E 6B 7F 8E 9B 10F 11A 12D 13H 14G
Teste 326: 1C 2A 3G 4B 5B 6D 7E 8C 9H 10G 11F 12E 13A 14C
Teste 327: 1A 2D 3C 4D 5E 6C 7A 8G 9E 10F 11H 12F 13B 14B
Teste 328: 1A 2G 3B 4D 5A 6G 7B 8D 9C 10D 11F 12E 13B 14F
Teste 329: 1D 2E 3A 4A 5B 6D 7F 8E 9H 10C 11B 12F 13G 14F
Teste 330: 1B 2G 3C 4A 5H 6F 7E 8F 9C 10A 11E 12B 13D 14A
Teste 331: 1F 2G 3A 4D 5D 6A 7B 8B 9C 10E 11G 12E 13C 14H
Teste 332: 1C 2C 3D 4A 5D 6E 7A 8B 9B 10E 11F 12G 13C 14D
Teste 333: 1G 2D 3C 4A 5B 6A 7B 8E 9C 10E 11B 12B 13F 14G
Teste 334: 1G 2A 3C 4A 5D 6D 7C 8E 9E 10G 11B 12A 13E 14C
Teste 335: 1A 2B 3E 4F 5B 6F 7G 8E 9C 10A 11D 12B 13G 14D
Teste 336: 1D 2D 3C 4B 5E 6B 7E 8B 9C 10D 11G 12F 13G 14G
Teste 337: 1D 2B 3E 4C 5E 6C 7D 8C 9A 10B 11F 12F 13G 14H
Teste 338: 1A 2D 3A 4B 5G 6C 7E 8C 9H 10F 11E 12B 13G 14D
Teste 339: 1D 2B 3A 4A 5B 6E 7F 8D 9H 10G 11E 12H 13F 14C
Teste 340: 1E 2A 3D 4B 5E 6A 7H 8D 9C 10B 11C 12F 13H 14F
Teste 341: 1D 2A 3D 4B 5A 6C 7H 8C 9B 10C 11E 12F 13G 14E
Teste 342: 1G 2G 3E 4C 5C 6F 7E 8B 9A 10D 11B 12F 13A 14D
Teste 343: 1C 2D 3F 4E 5C 6G 7B 8D 9A 10F 11G 12B 13E 14H
Teste 344: 1B 2C 3A 4C 5G 6H 7B 8D 9E 10A 11E 12G 13D 14A
Teste 345: 1D 2C 3G 4D 5F 6A 7A 8H 9B 10G 11C 12F 13B 14E
Teste 346: 1E 2A 3B 4B 5G 6G 7D 8C 9A 10D 11C 12H 13F 14H
Teste 347: 1B 2D 3C 4D 5C 6E 7A 8G 9G 10E 11A 12B 13F 14B
Teste 348: 1B 2B 3A 4E 5C 6C 7E 8D 9G 10D 11A 12H 13F 14A
Teste 349: 1C 2G 3E 4A 5E 6A 7F 8D 9C 10H 11D 12F 13G 14A
Teste 350: 1F 2D 3E 4C 5G 6F 7C 8A 9B 10D 11G 12B 13C 14H
Teste 351: 1A 2E 3G 4A 5E 6D 7D 8B 9C 10G 11H 12A 13C 14F

Teste 352: 1B 2E 3B 4G 5E 6A 7C 8G 9D 10A 11D 12C 13C 14F
Teste 353: 1C 2G 3F 4C 5H 6A 7B 8A 9H 10F 11B 12E 13D 14E
Teste 354: 1C 2G 3B 4C 5D 6B 7F 8D 9A 10E 11A 12F 13H 14E
Teste 355: 1D 2C 3D 4C 5F 6B 7G 8E 9A 10B 11A 12H 13E 14B
Teste 356: 1B 2G 3G 4E 5C 6A 7E 8B 9H 10C 11A 12D 13D 14F
Teste 357: 1D 2E 3A 4F 5E 6F 7D 8A 9C 10G 11B 12B 13A 14A
Teste 358: 1F 2A 3F 4C 5C 6B 7E 8E 9G 10A 11G 12D 13B 14D
Teste 359: 1F 2B 3C 4E 5A 6E 7H 8F 9D 10H 11A 12A 13B 14G
Teste 360: 1F 2C 3E 4D 5D 6C 7E 8B 9G 10G 11B 12A 13F 14C
Teste 361: 1B 2B 3D 4D 5C 6C 7E 8A 9E 10F 11D 12A 13G 14C
Teste 362: 1D 2A 3F 4E 5F 6E 7G 8G 9B 10D 11A 12B 13C 14B
Teste 363: 1G 2G 3B 4E 5C 6A 7C 8E 9B 10D 11H 12D 13A 14F
Teste 364: 1F 2A 3D 4A 5E 6D 7F 8C 9B 10E 11C 12B 13G 14D
Teste 365: 1F 2B 3E 4B 5E 6G 7G 8D 9F 10F 11D 12A 13A 14A
Teste 366: 1G 2C 3G 4B 5A 6A 7C 8E 9E 10D 11A 12F 13B 14F
Teste 367: 1B 2C 3C 4D 5E 6E 7D 8A 9B 10A 11G 12F 13H 14F
Teste 368: 1E 2A 3C 4D 5E 6A 7D 8F 9C 10B 11G 12A 13F 14F
Teste 369: 1F 2C 3C 4A 5G 6B 7H 8D 9G 10F 11E 12A 13E 14D
Teste 370: 1C 2D 3B 4D 5C 6B 7F 8G 9E 10F 11E 12A 13G 14A
Teste 371: 1C 2D 3C 4E 5D 6G 7B 8A 9B 10E 11F 12G 13A 14B
Teste 372: 1B 2E 3G 4C 5G 6B 7D 8E 9F 10D 11F 12A 13D 14H
Teste 373: 1E 2B 3D 4F 5B 6F 7D 8B 9E 10B 11G 12H 13A 14C
Teste 374: 1B 2F 3A 4E 5D 6G 7D 8E 9G 10B 11A 12C 13C 14E
Teste 375: 1D 2D 3A 4F 5H 6E 7C 8B 9G 10H 11A 12G 13C 14B
Teste 376: 1E 2E 3H 4B 5D 6C 7D 8A 9C 10E 11A 12D 13C 14B
Teste 377: 1A 2C 3B 4D 5C 6B 7A 8G 9F 10A 11E 12F 13G 14D
Teste 378: 1C 2F 3C 4B 5B 6A 7A 8E 9H 10D 11D 12E 13D 14D
Teste 379: 1A 2C 3C 4F 5D 6G 7A 8F 9D 10B 11H 12E 13E 14B
Teste 380: 1H 2F 3D 4F 5H 6D 7A 8G 9A 10B 11E 12C 13C 14B
Teste 381: 1B 2G 3D 4H 5E 6C 7A 8E 9C 10D 11B 12F 13D 14F
Teste 382: 1A 2B 3E 4A 5D 6G 7C 8F 9C 10H 11G 12B 13F 14F
Teste 383: 1D 2F 3H 4D 5E 6C 7E 8C 9F 10A 11A 12B 13B 14E
Teste 384: 1E 2D 3B 4G 5E 6D 7H 8F 9A 10A 11B 12F 13G 14C
Teste 385: 1E 2A 3C 4A 5F 6D 7B 8C 9G 10E 11D 12A 13F 14B
Teste 386: 1A 2F 3E 4E 5C 6A 7C 8B 9B 10F 11G 12G 13A 14D
Teste 387: 1D 2D 3B 4A 5F 6H 7E 8H 9C 10C 11E 12B 13A 14F
Teste 388: 1F 2C 3D 4D 5B 6A 7E 8E 9B 10C 11H 12H 13B 14G
Teste 389: 1C 2F 3E 4D 5D 6H 7A 8E 9B 10C 11G 12B 13H 14F
Teste 390: 1A 2H 3C 4F 5D 6A 7D 8C 9B 10H 11B 12E 13F 14B
Teste 391: 1A 2F 3E 4G 5D 6B 7E 8C 9C 10G 11D 12H 13F 14B
Teste 392: 1E 2A 3A 4F 5G 6D 7C 8F 9E 10H 11G 12B 13B 14C
Teste 393: 1C 2B 3D 4E 5D 6B 7E 8F 9G 10F 11C 12C 13H 14D
Teste 394: 1E 2A 3E 4A 5B 6H 7C 8B 9C 10G 11D 12F 13D 14D
Teste 395: 1C 2C 3A 4E 5G 6G 7B 8D 9D 10F 11H 12F 13A 14H
Teste 396: 1D 2C 3B 4C 5G 6B 7F 8E 9A 10E 11D 12H 13D 14F
Teste 397: 1D 2E 3C 4G 5A 6B 7B 8A 9E 10D 11G 12A 13E 14H
Teste 398: 1E 2C 3E 4C 5G 6F 7F 8H 9H 10A 11E 12B 13D 14B
Teste 399: 1B 2A 3D 4D 5A 6B 7F 8C 9F 10G 11E 12C 13G 14A
Teste 400: 1D 2A 3G 4E 5D 6C 7F 8C 9E 10A 11H 12B 13B 14C
Teste 401: 1B 2A 3B 4A 5C 6G 7C 8D 9E 10D 11G 12E 13D 14H
Teste 402: 1F 2B 3B 4F 5E 6A 7D 8C 9A 10A 11H 12C 13H 14A
Teste 403: 1G 2B 3B 4D 5G 6A 7A 8C 9E 10E 11C 12H 13E 14D
Teste 404: 1A 2C 3E 4B 5E 6F 7B 8F 9G 10C 11D 12A 13D 14G
Teste 405: 1B 2B 3A 4F 5E 6F 7G 8E 9D 10D 11A 12C 13B 14C
Teste 406: 1B 2D 3G 4G 5B 6D 7A 8A 9F 10C 11C 12F 13E 14C
Teste 407: 1A 2G 3A 4C 5B 6C 7F 8B 9H 10D 11E 12E 13H 14D
Teste 408: 1F 2B 3H 4B 5E 6E 7A 8A 9D 10A 11G 12H 13G 14F
Teste 409: 1B 2A 3A 4E 5E 6G 7B 8G 9C 10D 11D 12C 13A 14E
Teste 410: 1D 2E 3B 4E 5B 6G 7G 8F 9D 10A 11A 12A 13C 14A

Teste 411: 1A 2A 3D 4B 5F 6F 7B 8E 9D 10G 11B 12C 13G 14E
Teste 412: 1D 2A 3C 4D 5E 6F 7C 8C 9A 10B 11G 12H 13G 14F
Teste 413: 1D 2B 3F 4F 5E 6C 7A 8D 9A 10B 11E 12G 13A 14C
Teste 414: 1D 2E 3E 4B 5B 6A 7D 8A 9C 10C 11G 12G 13B 14F
Teste 415: 1A 2D 3A 4G 5D 6C 7H 8C 9F 10E 11E 12E 13F 14G
Teste 416: 1A 2D 3F 4D 5C 6A 7C 8E 9G 10B 11B 12F 13D 14H
Teste 417: 1E 2B 3E 4C 5A 6C 7A 8D 9G 10D 11C 12H 13G 14F
Teste 418: 1D 2E 3G 4E 5B 6A 7B 8A 9F 10C 11C 12F 13E 14D
Teste 419: 1A 2B 3D 4F 5B 6H 7A 8D 9H 10E 11F 12A 13E 14C
Teste 420: 1C 2E 3D 4B 5C 6D 7H 8E 9G 10B 11E 12A 13A 14G
Teste 421: 1A 2F 3E 4C 5B 6C 7F 8D 9E 10C 11A 12C 13F 14G
Teste 422: 1A 2F 3E 4H 5E 6A 7C 8H 9G 10D 11C 12F 13C 14D
Teste 423: 1G 2C 3D 4E 5B 6B 7D 8F 9G 10F 11C 12E 13B 14E
Teste 424: 1E 2D 3F 4C 5A 6G 7F 8C 9G 10A 11D 12B 13B 14F
Teste 425: 1G 2A 3E 4E 5F 6C 7A 8C 9B 10G 11B 12H 13D 14F
Teste 426: 1D 2B 3F 4B 5A 6A 7C 8E 9E 10C 11G 12G 13H 14D
Teste 427: 1A 2C 3C 4B 5G 6E 7A 8B 9E 10G 11D 12F 13F 14B
Teste 428: 1A 2E 3H 4B 5A 6E 7C 8G 9D 10C 11D 12F 13G 14B
Teste 429: 1F 2H 3F 4D 5H 6B 7D 8B 9E 10E 11D 12C 13A 14A
Teste 430: 1B 2F 3C 4H 5D 6H 7C 8D 9E 10B 11F 12E 13A 14A
Teste 431: 1G 2G 3D 4F 5B 6A 7B 8A 9D 10E 11E 12H 13F 14C
Teste 432: 1B 2F 3C 4C 5D 6B 7E 8D 9G 10A 11E 12G 13A 14A
Teste 433: 1D 2C 3D 4C 5B 6G 7A 8B 9A 10G 11D 12E 13F 14F
Teste 434: 1C 2F 3C 4B 5F 6D 7G 8D 9B 10H 11A 12A 13E 14E
Teste 435: 1B 2C 3A 4F 5C 6F 7E 8B 9H 10A 11D 12D 13F 14G
Teste 436: 1E 2C 3D 4C 5A 6B 7B 8A 9G 10D 11G 12E 13E 14H
Teste 437: 1C 2C 3D 4A 5B 6B 7D 8H 9F 10E 11H 12A 13A 14F
Teste 438: 1B 2C 3C 4G 5D 6A 7A 8D 9E 10E 11B 12F 13F 14G
Teste 439: 1A 2F 3D 4C 5E 6C 7B 8D 9G 10B 11A 12B 13G 14H
Teste 440: 1G 2C 3A 4F 5D 6F 7B 8H 9A 10G 11B 12D 13C 14C
Teste 441: 1B 2A 3C 4B 5E 6D 7C 8E 9F 10G 11F 12E 13H 14D
Teste 442: 1H 2B 3C 4B 5E 6D 7D 8F 9F 10C 11E 12A 13E 14G
Teste 443: 1F 2D 3F 4A 5A 6B 7C 8C 9B 10D 11G 12G 13E 14E
Teste 444: 1D 2G 3E 4E 5A 6D 7F 8A 9F 10B 11B 12G 13C 14E
Teste 445: 1F 2D 3D 4C 5C 6E 7E 8B 9B 10A 11G 12A 13G 14F
Teste 446: 1A 2B 3B 4G 5H 6C 7E 8A 9G 10D 11D 12F 13C 14A
Teste 447: 1D 2A 3H 4G 5H 6C 7B 8G 9E 10D 11C 12B 13E 14F
Teste 448: 1A 2C 3C 4A 5E 6B 7G 8G 9D 10E 11B 12D 13H 14H
Teste 449: 1D 2H 3G 4A 5C 6B 7E 8C 9F 10F 11G 12D 13B 14A
Teste 450: 1B 2G 3G 4B 5D 6C 7C 8F 9G 10E 11A 12D 13E 14F
Teste 451: 1C 2A 3A 4F 5B 6B 7D 8E 9G 10G 11E 12F 13H 14F
Teste 452: 1F 2G 3B 4G 5H 6E 7A 8A 9E 10F 11D 12D 13C 14B
Teste 453: 1B 2C 3B 4C 5H 6E 7H 8A 9D 10D 11E 12A 13G 14G
Teste 454: 1F 2D 3A 4A 5F 6C 7B 8E 9D 10H 11G 12E 13C 14D
Teste 455: 1B 2D 3G 4E 5B 6E 7C 8F 9F 10D 11C 12G 13A 14B
Teste 456: 1A 2A 3F 4E 5F 6D 7G 8G 9B 10B 11C 12D 13C 14E
Teste 457: 1C 2B 3H 4E 5E 6F 7F 8B 9A 10C 11D 12A 13C 14D
Teste 458: 1B 2A 3D 4A 5E 6D 7C 8E 9B 10C 11F 12F 13B 14G
Teste 459: 1A 2C 3C 4F 5E 6G 7E 8F 9A 10A 11B 12B 13B 14G
Teste 460: 1E 2C 3D 4G 5E 6C 7D 8B 9A 10A 11H 12H 13F 14F
Teste 461: 1D 2C 3A 4A 5C 6E 7G 8F 9F 10B 11E 12B 13D 14G
Teste 462: 1G 2E 3C 4D 5A 6B 7B 8E 9F 10D 11F 12C 13A 14D
Teste 463: 1A 2C 3H 4E 5A 6C 7E 8D 9G 10G 11H 12D 13C 14B
Teste 464: 1E 2B 3G 4A 5A 6B 7C 8D 9G 10D 11C 12F 13F 14E
Teste 465: 1D 2F 3C 4B 5F 6E 7E 8A 9A 10D 11C 12G 13E 14H
Teste 466: 1E 2C 3F 4H 5D 6D 7F 8G 9B 10C 11E 12A 13B 14A
Teste 467: 1B 2D 3E 4B 5D 6H 7E 8C 9G 10A 11F 12A 13C 14F
Teste 468: 1C 2H 3C 4B 5G 6D 7A 8F 9A 10E 11B 12E 13F 14G
Teste 469: 1B 2C 3A 4A 5B 6C 7D 8E 9D 10F 11E 12G 13D 14G

Teste 470: 1H 2C 3D 4A 5D 6E 7E 8C 9B 10H 11A 12B 13E 14G
Teste 471: 1F 2B 3E 4G 5F 6G 7B 8A 9D 10E 11C 12C 13D 14A
Teste 472: 1E 2C 3D 4F 5G 6C 7F 8E 9B 10D 11B 12H 13A 14A
Teste 473: 1B 2A 3C 4A 5B 6D 7E 8E 9F 10H 11D 12C 13F 14H
Teste 474: 1D 2E 3C 4H 5A 6C 7D 8C 9B 10E 11D 12A 13F 14B
Teste 475: 1C 2D 3D 4B 5F 6E 7G 8G 9H 10B 11F 12A 13H 14C
Teste 476: 1G 2C 3F 4D 5E 6A 7C 8E 9G 10D 11B 12H 13B 14D
Teste 477: 1F 2F 3D 4B 5A 6A 7C 8B 9E 10E 11H 12G 13C 14G
Teste 478: 1A 2B 3H 4C 5C 6D 7D 8E 9E 10C 11B 12A 13H 14E
Teste 479: 1A 2E 3E 4F 5D 6H 7F 8A 9G 10F 11B 12D 13A 14B
Teste 480: 1D 2F 3A 4A 5D 6H 7G 8C 9E 10E 11F 12C 13E 14G
Teste 481: 1G 2G 3E 4A 5C 6E 7C 8A 9B 10D 11G 12G 13F 14B
Teste 482: 1G 2C 3C 4D 5B 6E 7E 8G 9F 10A 11A 12D 13F 14B
Teste 483: 1H 2A 3E 4D 5C 6D 7C 8E 9B 10B 11G 12A 13A 14G
Teste 484: 1B 2C 3B 4D 5G 6A 7D 8F 9A 10C 11G 12F 13D 14D
Teste 485: 1D 2C 3B 4D 5C 6F 7B 8E 9A 10E 11A 12F 13G 14E
Teste 486: 1E 2E 3A 4F 5H 6B 7C 8D 9C 10F 11A 12G 13G 14D
Teste 487: 1A 2G 3E 4E 5D 6A 7C 8B 9F 10C 11A 12B 13H 14D
Teste 488: 1E 2A 3D 4D 5F 6B 7E 8A 9C 10B 11H 12C 13F 14G
Teste 489: 1A 2F 3F 4H 5E 6A 7H 8B 9C 10D 11B 12D 13C 14F
Teste 490: 1B 2D 3G 4B 5D 6G 7E 8H 9C 10E 11C 12E 13F 14A
Teste 491: 1F 2F 3E 4B 5A 6C 7A 8B 9D 10C 11D 12B 13C 14D
Teste 492: 1C 2C 3H 4A 5F 6D 7A 8G 9F 10B 11E 12G 13D 14H
Teste 493: 1E 2E 3D 4C 5C 6B 7F 8B 9D 10E 11F 12A 13G 14H
Teste 494: 1A 2B 3B 4C 5G 6G 7H 8E 9F 10E 11F 12A 13D 14C
Teste 495: 1B 2E 3F 4B 5F 6D 7A 8D 9A 10C 11C 12G 13H 14B
Teste 496: 1G 2F 3A 4A 5H 6D 7C 8F 9H 10D 11E 12B 13G 14C
Teste 497: 1F 2E 3A 4D 5G 6H 7E 8D 9C 10B 11A 12C 13F 14B
Teste 498: 1H 2B 3G 4C 5F 6B 7D 8G 9A 10F 11C 12F 13D 14C
Teste 499: 1H 2G 3C 4D 5E 6C 7E 8G 9H 10B 11B 12F 13A 14A
Teste 500: 1B 2B 3C 4C 5E 6F 7G 8D 9A 10A 11F 12D 13H 14E
Teste 501: 1H 2B 3C 4C 5E 6B 7D 8F 9D 10F 11E 12A 13G 14H
Teste 502: 1G 2A 3D 4A 5C 6B 7B 8C 9H 10H 11F 12E 13F 14B
Teste 503: 1E 2D 3F 4B 5B 6D 7C 8C 9E 10G 11F 12G 13B 14B
Teste 504: 1D 2G 3D 4A 5B 6B 7F 8C 9G 10A 11E 12C 13D 14A
Teste 505: 1B 2A 3F 4B 5C 6F 7C 8G 9E 10H 11E 12H 13A 14A
Teste 506: 1B 2G 3H 4A 5C 6A 7F 8F 9C 10E 11E 12D 13G 14C
Teste 507: 1B 2D 3A 4C 5E 6C 7D 8B 9F 10G 11F 12E 13H 14G
Teste 508: 1H 2D 3A 4B 5B 6A 7E 8B 9F 10D 11C 12E 13H 14G
Teste 509: 1A 2C 3C 4A 5D 6F 7D 8B 9B 10B 11D 12E 13F 14G
Teste 510: 1C 2B 3D 4F 5D 6G 7G 8C 9A 10B 11E 12F 13A 14B
Teste 511: 1E 2G 3C 4H 5B 6C 7D 8G 9D 10F 11A 12E 13F 14B
Teste 512: 1B 2A 3B 4E 5H 6C 7F 8D 9G 10G 11F 12A 13E 14C
Teste 513: 1E 2D 3E 4F 5B 6A 7D 8B 9A 10E 11H 12H 13C 14B
Teste 514: 1E 2A 3C 4B 5E 6C 7B 8G 9D 10G 11C 12C 13A 14C
Teste 515: 1F 2B 3C 4F 5B 6E 7E 8D 9D 10F 11C 12H 13E 14D
Teste 516: 1A 2D 3C 4C 5B 6A 7F 8H 9E 10B 11F 12C 13D 14E
Teste 517: 1A 2E 3F 4D 5B 6D 7H 8B 9F 10E 11A 12C 13F 14C
Teste 518: 1A 2A 3E 4C 5D 6D 7E 8B 9D 10E 11D 12C 13H 14F
Teste 519: 1B 2C 3A 4C 5A 6F 7B 8F 9D 10E 11E 12D 13D 14C
Teste 520: 1F 2A 3G 4F 5C 6A 7C 8D 9G 10B 11H 12H 13B 14E
Teste 521: 1B 2E 3C 4C 5E 6A 7D 8F 9D 10G 11B 12D 13E 14A
Teste 522: 1F 2G 3D 4D 5C 6B 7B 8E 9A 10A 11E 12C 13A 14F
Teste 523: 1A 2B 3B 4D 5E 6C 7C 8H 9E 10G 11A 12D 13H 14B
Teste 524: 1G 2A 3D 4E 5G 6B 7D 8C 9H 10B 11C 12A 13A 14B
Teste 525: 1G 2C 3E 4C 5B 6A 7G 8H 9D 10A 11B 12B 13E 14D
Teste 526: 1B 2F 3E 4B 5D 6C 7C 8D 9F 10E 11A 12C 13E 14H
Teste 527: 1G 2F 3C 4F 5C 6D 7E 8E 9H 10B 11G 12D 13B 14A
Teste 528: 1B 2E 3D 4A 5C 6A 7H 8D 9H 10B 11C 12D 13F 14G

Teste 529: 1B 2A 3B 4E 5C 6C 7D 8H 9G 10E 11H 12A 13D 14G
Teste 530: 1A 2A 3E 4E 5C 6D 7G 8C 9F 10F 11D 12H 13B 14G
Teste 531: 1B 2C 3A 4H 5D 6A 7E 8B 9G 10D 11E 12C 13E 14G
Teste 532: 1C 2G 3B 4E 5E 6A 7A 8G 9C 10D 11D 12F 13B 14B
Teste 533: 1F 2A 3B 4D 5B 6C 7G 8F 9G 10D 11C 12A 13A 14D
Teste 534: 1E 2D 3E 4G 5B 6H 7C 8D 9A 10B 11C 12A 13H 14G
Teste 535: 1E 2E 3H 4D 5C 6A 7B 8A 9D 10F 11F 12E 13C 14D
Teste 536: 1A 2E 3D 4E 5A 6D 7H 8H 9B 10B 11C 12C 13F 14F
Teste 537: 1C 2C 3D 4A 5E 6B 7G 8A 9D 10B 11H 12G 13E 14F
Teste 538: 1B 2F 3C 4C 5G 6B 7F 8D 9G 10E 11D 12E 13A 14A
Teste 539: 1H 2B 3A 4B 5C 6G 7A 8C 9B 10H 11G 12A 13D 14A
Teste 540: 1H 2F 3F 4B 5A 6C 7E 8D 9B 10D 11A 12C 13E 14C
Teste 541: 1B 2G 3C 4D 5E 6A 7A 8D 9C 10E 11F 12C 13G 14D
Teste 542: 1B 2D 3A 4A 5B 6D 7E 8F 9F 10E 11G 12C 13C 14H
Teste 543: 1A 2A 3C 4B 5E 6D 7F 8B 9G 10C 11F 12H 13D 14A
Teste 544: 1C 2E 3F 4B 5B 6H 7E 8C 9F 10D 11G 12D 13E 14H
Teste 545: 1G 2F 3D 4D 5H 6C 7B 8C 9F 10B 11A 12E 13E 14A
Teste 546: 1G 2D 3A 4A 5E 6E 7F 8D 9D 10G 11F 12C 13C 14C
Teste 547: 1F 2C 3A 4B 5H 6E 7A 8D 9C 10D 11E 12F 13B 14B
Teste 548: 1B 2F 3F 4E 5E 6A 7B 8C 9C 10A 11D 12G 13D 14G
Teste 549: 1C 2G 3E 4E 5A 6B 7H 8D 9B 10A 11C 12F 13D 14G
Teste 550: 1C 2A 3E 4B 5E 6C 7F 8B 9A 10A 11A 12F 13D 14A
Teste 551: 1E 2C 3C 4F 5E 6F 7D 8B 9A 10A 11B 12D 13A 14C
Teste 552: 1B 2D 3C 4D 5G 6B 7C 8A 9H 10A 11E 12E 13F 14G
Teste 553: 1E 2B 3B 4D 5G 6D 7C 8F 9A 10E 11C 12G 13G 14F
Teste 554: 1A 2F 3B 4A 5C 6B 7E 8D 9E 10C 11D 12F 13E 14H
Teste 555: 1A 2C 3A 4B 5F 6E 7C 8B 9D 10G 11D 12G 13E 14F
Teste 556: 1C 2C 3E 4A 5G 6G 7B 8B 9D 10A 11D 12C 13H 14E
Teste 557: 1A 2B 3B 4D 5G 6F 7G 8C 9D 10A 11C 12E 13A 14E
Teste 558: 1E 2G 3C 4D 5E 6G 7H 8C 9A 10F 11D 12F 13A 14B
Teste 559: 1G 2C 3E 4F 5D 6F 7B 8A 9A 10B 11D 12E 13G 14C
Teste 560: 1D 2F 3D 4G 5A 6C 7A 8E 9H 10F 11A 12E 13G 14C
Teste 561: 1H 2B 3A 4C 5D 6G 7A 8G 9D 10B 11E 12E 13F 14F
Teste 562: 1E 2D 3D 4G 5F 6A 7A 8B 9E 10F 11H 12B 13B 14C
Teste 563: 1A 2E 3D 4D 5E 6A 7C 8G 9C 10G 11B 12B 13B 14G
Teste 564: 1E 2E 3H 4A 5C 6B 7C 8H 9G 10F 11B 12F 13D 14A
Teste 565: 1F 2C 3E 4B 5B 6D 7E 8D 9A 10C 11F 12A 13C 14A
Teste 566: 1B 2H 3A 4D 5E 6G 7E 8C 9B 10A 11D 12F 13C 14F
Teste 567: 1B 2A 3A 4C 5E 6F 7B 8E 9C 10D 11G 12D 13F 14D
Teste 568: 1B 2A 3A 4D 5D 6E 7B 8B 9C 10C 11C 12E 13F 14B
Teste 569: 1B 2B 3E 4G 5C 6C 7E 8C 9F 10A 11G 12D 13D 14F
Teste 570: 1C 2C 3E 4G 5A 6G 7F 8B 9D 10B 11D 12F 13A 14D
Teste 571: 1A 2C 3B 4G 5G 6F 7A 8B 9D 10C 11E 12F 13D 14C
Teste 572: 1A 2D 3G 4E 5G 6E 7B 8B 9D 10A 11F 12D 13B 14F
Teste 573: 1D 2A 3C 4B 5B 6E 7F 8C 9F 10A 11E 12D 13E 14B
Teste 574: 1E 2E 3D 4B 5A 6B 7F 8D 9A 10C 11C 12E 13H 14F
Teste 575: 1D 2F 3E 4A 5B 6B 7A 8D 9C 10F 11G 12H 13C 14E
Teste 576: 1B 2G 3A 4D 5F 6D 7C 8H 9E 10B 11H 12G 13F 14E
Teste 577: 1E 2D 3E 4C 5A 6A 7H 8B 9C 10D 11G 12D 13B 14C
Teste 578: 1B 2B 3E 4G 5E 6D 7C 8G 9A 10C 11A 12D 13H 14F
Teste 579: 1C 2C 3G 4D 5B 6B 7E 8G 9A 10A 11E 12B 13F 14D
Teste 580: 1E 2E 3B 4B 5G 6C 7A 8D 9F 10C 11A 12C 13D 14F
Teste 581: 1D 2E 3B 4F 5D 6E 7G 8B 9A 10C 11C 12G 13A 14C
Teste 582: 1G 2C 3D 4B 5E 6C 7A 8A 9G 10E 11D 12B 13F 14C
Teste 583: 1D 2E 3E 4F 5C 6D 7A 8A 9C 10B 11A 12G 13H 14D
Teste 584: 1H 2B 3F 4B 5E 6E 7D 8D 9F 10H 11C 12G 13C 14B
Teste 585: 1E 2F 3B 4D 5E 6F 7C 8G 9C 10D 11G 12A 13B 14A
Teste 586: 1D 2B 3F 4C 5D 6B 7A 8F 9G 10A 11B 12C 13D 14E
Teste 587: 1E 2G 3B 4G 5B 6F 7F 8D 9A 10E 11C 12H 13C 14D

Teste 588: 1B 2A 3G 4C 5B 6C 7A 8D 9E 10D 11G 12H 13C 14F
Teste 589: 1D 2D 3A 4G 5F 6F 7C 8E 9C 10B 11G 12B 13H 14A
Teste 590: 1H 2E 3C 4F 5A 6B 7B 8C 9F 10A 11E 12D 13B 14H
Teste 591: 1G 2D 3G 4E 5E 6D 7F 8B 9F 10A 11B 12C 13A 14G
Teste 592: 1B 2D 3G 4D 5G 6C 7E 8E 9A 10E 11C 12F 13B 14F
Teste 593: 1H 2B 3F 4H 5E 6B 7G 8D 9G 10C 11F 12C 13A 14E
Teste 594: 1F 2A 3B 4H 5F 6D 7C 8C 9B 10E 11A 12E 13D 14B
Teste 595: 1A 2E 3C 4D 5F 6A 7C 8E 9C 10B 11B 12B 13F 14D
Teste 596: 1F 2G 3F 4B 5B 6C 7G 8C 9E 10E 11D 12A 13G 14A
Teste 597: 1E 2A 3B 4F 5B 6D 7D 8C 9G 10A 11F 12E 13G 14E
Teste 598: 1D 2D 3B 4G 5A 6B 7C 8G 9C 10F 11E 12H 13E 14F
Teste 599: 1F 2E 3B 4B 5H 6A 7A 8E 9A 10D 11F 12H 13D 14G
Teste 600: 1C 2C 3E 4D 5B 6E 7A 8D 9A 10F 11F 12E 13H 14D
Teste 601: 1A 2C 3B 4D 5E 6F 7B 8C 9A 10E 11F 12D 13D 14G
Teste 602: 1B 2E 3F 4A 5B 6D 7F 8A 9E 10G 11C 12H 13C 14B
Teste 603: 1C 2C 3B 4G 5D 6A 7B 8A 9D 10E 11G 12E 13F 14H
Teste 604: 1E 2D 3A 4H 5B 6G 7C 8D 9E 10A 11F 12C 13F 14B
Teste 605: 1D 2E 3G 4F 5D 6C 7F 8C 9A 10A 11E 12G 13C 14D
Teste 606: 1B 2E 3E 4F 5A 6H 7B 8D 9A 10C 11C 12D 13H 14B
Teste 607: 1B 2F 3E 4E 5A 6B 7A 8D 9D 10H 11G 12C 13H 14A
Teste 608: 1B 2D 3D 4E 5B 6C 7F 8F 9C 10A 11G 12C 13A 14E
Teste 609: 1E 2D 3D 4F 5B 6F 7A 8G 9E 10B 11C 12C 13D 14H
Teste 610: 1B 2B 3C 4A 5F 6C 7B 8F 9G 10H 11D 12A 13E 14G
Teste 611: 1G 2G 3B 4D 5H 6C 7D 8C 9A 10B 11F 12A 13E 14H
Teste 612: 1F 2A 3A 4B 5C 6D 7B 8E 9C 10G 11F 12D 13E 14F
Teste 613: 1B 2D 3C 4G 5C 6E 7E 8B 9H 10A 11H 12F 13A 14D
Teste 614: 1G 2D 3B 4F 5A 6A 7H 8D 9G 10A 11E 12E 13F 14B
Teste 615: 1C 2G 3G 4A 5B 6E 7D 8E 9D 10B 11D 12A 13B 14H
Teste 616: 1B 2B 3A 4A 5D 6D 7C 8E 9G 10C 11F 12G 13F 14E
Teste 617: 1A 2C 3B 4B 5G 6A 7E 8D 9C 10F 11H 12E 13F 14D
Teste 618: 1A 2C 3B 4C 5E 6H 7D 8G 9H 10B 11D 12A 13E 14C
Teste 619: 1D 2F 3B 4D 5H 6B 7F 8C 9C 10A 11G 12A 13E 14E
Teste 620: 1H 2E 3B 4B 5E 6A 7H 8C 9A 10D 11C 12D 13G 14F
Teste 621: 1F 2F 3A 4E 5D 6B 7C 8B 9H 10A 11E 12C 13D 14D
Teste 622: 1D 2B 3B 4C 5D 6A 7A 8E 9C 10E 11B 12E 13A 14E
Teste 623: 1C 2D 3B 4E 5F 6C 7A 8D 9A 10B 11F 12G 13G 14E